

Liebert® PSA

Wydajne zasilanie awaryjne komputerów i urządzeń biurowych

Systemy zasilania prądem zmiennym zapewniające nieprzerwaną pracę urządzeń niezbędnych dla działalności firmy



Liebert PSA to zasilacz UPS typu line-interactive o niewielkich rozmiarach i przystępnej cenie, zapewniający pełne zasilanie awaryjne komputerów i urządzeń elektronicznych w małych biurach. Zasilacz Liebert PSA oferuje wyjątkowe funkcje i doskonałą wydajność.

Wyposażony w proste, łatwe w obsłudze elementy sterowania, zasilacz Liebert PSA zapewnia zasilanie awaryjne nawet przez pięć minut przy pełnym obciążeniu, co jest wystarczającym czasem do zapisania wykonywanej pracy i zamknięcia systemu.

W skład zestawu wchodzi też oprogramowanie do zamykania systemu i kabel USB, umożliwiające wysyłanie powiadomień oraz automatyczne zamykanie podłączonych systemów.

Zasilacz UPS Liebert PSA chroni ważne urządzenia elektroniczne dzięki następującym cechom:

Elastyczność:

- Cztery moce do wyboru, w tym 500, 650, 1000 i 1500 VA; 120 VAC lub 230 VAC
- Od trzech do sześciu wyjść UPS z zasilaniem akumulatorowym, zależnie od mocy modelu
- Jeden lub dwa wyjścia z zabezpieczeniem przeciwprzepięciowym oznaczone innym kolorem
- Oprogramowanie do komunikacji USB/zamykania systemu i kabel w zestawie
- Akumulatory z możliwością wymiany przez użytkownika

Niezawodność:

- Nawet pięć minut akumulatorowego zasilania awaryjnego przy pełnym obciążeniu
- Pełne sekwencyjne testowanie akumulatorów dla zapewnienia ich pracy w razie potrzeby
- Wczesne ostrzeżenie o wyłączeniu zasilacza UPS
- Zabezpieczenie przeciwporunowe i przeciwprzepięciowe (TVSS)
- Port RJ-45 do zabezpieczenia przeciwprzepięciowego linii danych

Niskie koszty eksploatacji:

- Dwuletnia gwarancja w standardzie

Zasilacz Liebert PSA idealnie nadaje się do ochrony następujących urządzeń:

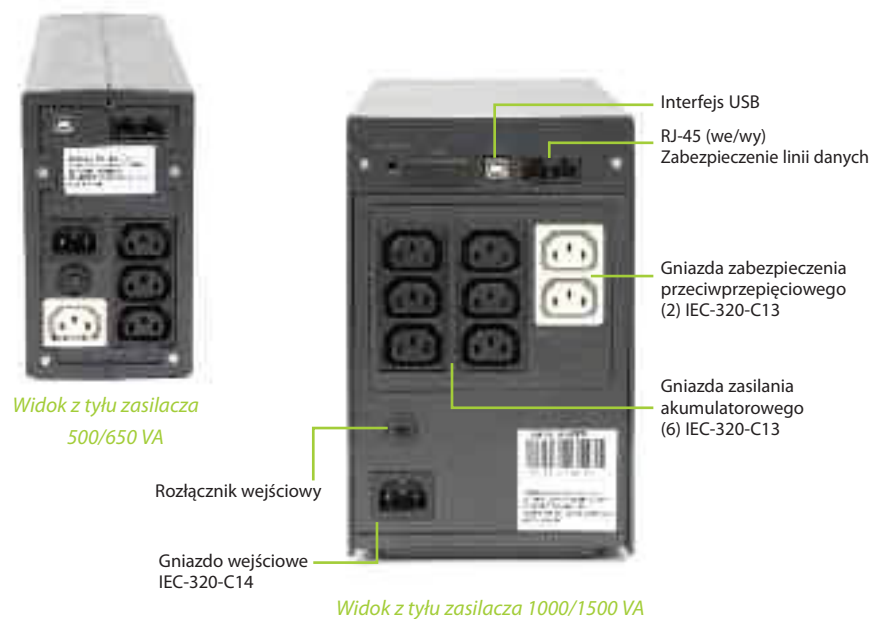
- Profesjonalne stacjonarne komputery PC
- Profesjonalne stacje robocze
- Niewielkie routery, mosty i koncentratory
- Terminale POS
- Inne ważne urządzenia elektroniczne



Dane techniczne zasilacza *Liebert*® *PSA*

Numer modelu	PSA500MT3-230U	PSA650MT3-230U	PSA1000MT3-230U	PSA1500MT3-230U
Moc VA/W	500 / 300	650 / 390	1000 / 600	1500 / 900
Waga netto: kg	5,4	5,9	9,5	11,6
Waga w opakowaniu transportowym: kg	6,3	6,8	10,7	12,8
Wymiary: szer. x gł. x wys., mm	95x356x171		147 x 360 x 234	
Napięcie sieci zasilającej	160–287 VAC			
Częstotliwość sieci zasilającej	50/60 Hz ± 5 Hz			
Napięcie wyjściowe (sprawna sieć elektryczna)	Standardowo 185–252 VAC			
Napięcie wyjściowe (zasilanie akumulatorowe)	230 VAC ± 5%			
Kształt napięcia przy pracy akumulatorowej	Schodkowa aproksymacja sinusoidy			
Typ akumulatora - VDC x Ah x liczba	12 V x 7,2 Ah x 1		12 V x 7,2 Ah x 2	12 V x 9 Ah x 2
Typowy czas ładowania	6–8 godzin do 90%			
Czas pracy akumulatora* (pełne obciążenie)	3–5 minut			
Czas pracy akumulatora* (połowiczne obciążenie)	10–13 minut			
Sygnaly dźwiękowe i wizualne	Alarm dźwiękowy/dioda LED			
Gniazda zasilania awaryjnego	IEC 320 C13 (3)		IEC 320 C13 (6)	
Gniazda zabezpieczenia przeciwprzepięciowego	IEC 320 C13 (1)		IEC 320 C13 (2)	
Temperatura pracy, °C	od 0 do 40			
Temperatura przechowywania, °C	od -15 do 40			
Wilgotność względna podczas pracy/przechowywania	0%–90%, bez skraplania			
Klasyfikacja EMI	Klasa B			
Agencja				
Bezpieczeństwo	IEC62040-1-1			
Transport	Procedura ISTA, certyfikat 1A			
Gwarancja	2 lata w standardzie (dostępne przedłużenie gwarancji o 1 rok)			
Karta opakowania	Podręcznik użytkownika na płycie CD, płyta CD z oprogramowaniem, kabel USB, karta instrukcji bezpieczeństwa, przyjaznego środowisku, 2 kable wyjściowe IEC dla modelu 500/650 VA, 3 kable wyjściowe IEC dla modelu 1000/1500 VA			

*Czas pracy akumulatora zależy od poziomu obciążenia



Oprogramowanie do komunikacji/zamykania systemu

Wewnętrzne funkcje zarządzania zasilaniem systemu Windows (98 i nowsze wersje) umożliwiają monitorowanie stanu zasilacza UPS oraz zarządzanie automatycznym, kontrolowanym zamykaniem systemu w razie awarii zasilania o czasie trwania przekraczającym pojemność akumulatorów zasilacza UPS. W skład zestawu wchodzi oprogramowanie firmy Liebert do monitorowania UPS i zamykania systemu.

Adresy biur

Emerson Network Power Headquarter EMEA
Via Leonardo Da Vinci 16/18
Zona Industriale Tognana
35028 Piove Di Sacco (PD) Italy
Tel: +39 049 9719 111
Fax: +39 049 5841 257
marketing.emea@emersonnetworkpower.com
www.eu.emersonnetworkpower.com

Emerson Network Power Service EMEA
Via Leonardo Da Vinci 16/18
Zona Industriale Tognana
35028 Piove Di Sacco (PD) Italy
Tel: +39 049 9719 111
Fax: +39 049 9719045
service.emea@emersonnetworkpower.com

United States
1050 Dearborn Drive
P.O. Box 29186
Columbus, OH 43229
Tel: +1 614 8880246

Asia
7/F, Dah Sing Financial Centre
108 Gloucester Road, Wanchai
Hong Kong
Tel: +852 2572220
Fax: +852 28029250

Emerson Network Power Sp. z o.o.
ul. Konstruktorska 11A
02-673 Warszawa
Tel: +48 22 4589260
Fax: +48 22 4589261



Mimo zastosowania wszelkich środków ostrożności mających na celu zapewnienie dokładności i kompletności niniejszej dokumentacji, firma Liebert Corporation nie ponosi żadnej odpowiedzialności za uszkodzenia wynikające z wykorzystania tych informacji, jak również za wszelkie błędy i pominięcia.

© 2010 Liebert Corporation. Wszelkie prawa zastrzeżone na całym świecie. Dane techniczne mogą ulec zmianie bez uprzedzenia. Wszystkie nazwy wymienione w niniejszym dokumencie są znakami towarowymi lub zastrzeżonymi znakami towarowymi odpowiednich firm.

* Liebert jest zastrzeżonym znakiem towarowym firmy Liebert Corporation.

PSA3G-FLY-PL-0909-01

Emerson Network Power™

Globalny lider w dziedzinie zapewniania nieprzerwanej pracy urządzeń niezbędnych dla działalności firmy (ang. Business-Critical Continuity™)

- Zasilanie prądem zmiennym
- Łączność
- Zasilanie prądem stałym
- Wbudowane rozwiązania komputerowe
- Wbudowane zasilanie
- Monitorowanie
- Instalacje zewnętrzne
- Przelączanie zasilania i sterowanie
- Klimatyzacja precyzyjna
- Stojaki i zintegrowane obudowy
- Usługi
- Zabezpieczenie przeciwprzepięciowe

Emerson Network Power.com

Business-Critical Continuity, Emerson Network Power i logo Emerson Network Power są znakami towarowymi firmy Emerson Electric Co. ©2010 Emerson Electric Co.